

## **G Trade spol. s r.o.**

Komořany 54, PSČ 683 01 Česká republika (CZ)  
tel.: +420 541 216 968 +420 541 216 970  
fax: +420 541 216 969  
gsm: +420 724 241 727 +420 724 200 346  
e-mail: gtrade@gtrade.cz



# **Silbonit HA/HC**

## **VÝZNAMNÉ VÝHODY PROVĚTRÁVANÝCH FASÁD**

- moderní špičkový vzhled fasády domu
- trvanlivost materiálu fasádního obkladu
- v letním období proudící chladnější vzduch ve větrané mezeře pomáhá snižovat tepelné zisky interiéru objektu
- v zimním období snižuje množství kondenzace vodní páry mezi izolací a stěnou, tím výrazně pomáhá předcházet vlhnutí konstrukce

Bezazbestové cemento-vláknité „odvětrávané fasády“ používané jako ochrana venkovních stěn netvoří pouhý obklad, ale komplexní systém ve kterém má každý prvek jasnou a nezastupitelnou funkci. V krátkosti se „odvětrávané fasády“ skládají z nosné zdi, izolačního materiálu, provětrávané vzduchové mezery a vnějšího opláštění z bezazbestových cementovláknitých desek.



**Silbonit HA/HC**

**Silbonit HA/HC  
hydrofobico**

**Silbonit UV (impregna)**

**Silbonit Pigmenta**

**Výhradní zastoupení pro Českou  
a Slovenskou republiku.**

**G Trade spol. s r.o.**

Komořany 54, PSČ 683 01 Česká republika (CZ)

tel.: +420 541 216 970

fax: +420 541 216 969

gsm: +420 724 200 346

e-mail: [gtrade@gtrade.cz](mailto:gtrade@gtrade.cz)

**[www.gtrade.cz](http://www.gtrade.cz)**

# Fasáda tvoří dům



# Silbonit HA/HC

## Cementovláknitá deska Silbonit HA/HC

**Silbonit HA/HC** je jedním z výrobků nové generace vyztužených, bezazbestových, plošných desek, vyrobených ze směsi cementu a siliky, vyztužených mineralizovaným celulóзовým vláknem. Silbonit je **probarven v celé hmotě**, tzn. řezná hrana má stejnou barvu jako deska samotná. Desky **Silbonit HA/HC neobsahují dřevěné třísky**. Další nespornou výhodou je jejich absolutní nehořlavost. Desky jsou zaříděny do skupiny **A2s1d0**.

Cementovláknité desky Silbonit HA/HC jsou bezúdržbové, nemusí se tedy natírat, brousit nebo jinak po čase ošetřovat. **Zcela jedinečný je jejich vzhled s přirozenou kresbou broušeného cementu, která v průběhu času ještě zvýrazní (deska tzv. zpatinuje).**

Desky lze kotvit na rošt pomocí trhacích nýtů nebo háčků (mohou být lakovány v barvě desky), popř. lze desky lepit speciálními lepidly (varianta skrytého kotvení). Rošt doporučujeme hliníkový, např. rošt VARIO od firmy Iltegro.



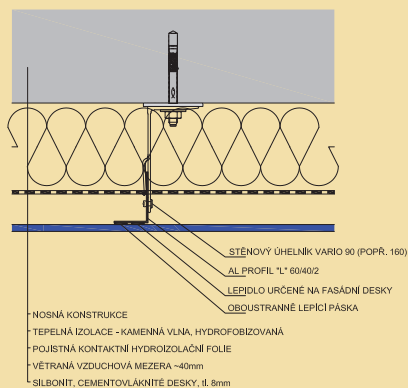
### Barevná škála - Silbonit HA/HC



CHARAKTERISTIKA	SILBONIT HA/HC
Specifická objemová hmotnost za sucha	>1,6 kg/dm <sup>3</sup>
Max absorpce vody(*)	25%
Přirozená vlhkost	10 ÷ 15%
Dilatace v extrémních povětrnostních podmínkách / teplotních a vlhkostních podmínkách -5°C +100°C; 20+90%	1,5 mm/m
Tepelná vodivost	0,36 W/mK
Teplotní koeficient rozpínavosti	0,00001°C <sup>-1</sup>
Hořlavost	Třída A2-s1,d0
Odolnost vůči mrazu	optimální
Odolnost vůči olejům, kyselinám, nečistotám a solím	dobrá
Nepropustnost	absolutní
Otěruvzdornost	dobrá
Odolnost vůči ohybu	
Lom kolmo k vláknům	32 N/mm <sup>2</sup>
Lom podélně k vláknům	22 N/mm <sup>2</sup>
Odolnost vůči tlaku	40 N/mm <sup>2</sup>
Pružnost	2 H mm/mm <sup>2</sup>
E modul pružnosti	1200 H/mm <sup>2</sup>

\*Desky bez nátěru po 24-hodinové koupeli ve vodě

### SKRYTÉ KOTVENÍ - V PLOŠE



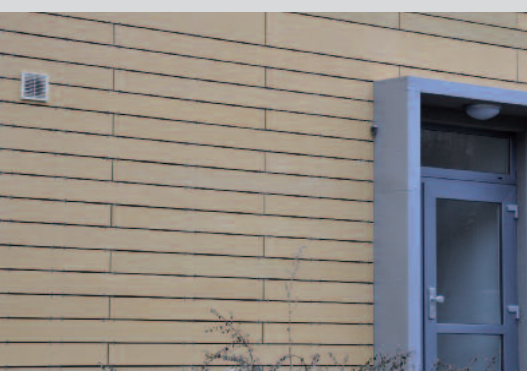
# Silbonit HA/HC hydrofobico

## Cementovláknitá deska

Jedním z fasádních velkoformátových obkladů, který firma G Trade dodává na trh, je cementovláknitá deska Silbonit HA/HC od firmy Sil. Desky **Silbonit HA/HC** lze využít pro všechny lehké větrané fasádní konstrukce, atiky, podhledy, výplně zábradlí, obklady v interiéru... zkrátka jakékoliv pohledové plochy. Silbonit HA/HC je velkoformátová cementovláknitá deska o základních rozměrech 1,2x2,5m, 1,2x3,0m, popř. 1,25x2,55 a 1,25x3,05m. Desky jsou nabízeny v tloušťkách od 5mm do 30mm. Na provětrávané fasády je standardně používána tloušťka 8 mm.

Cementovláknité desky **Silbonit HA/HC** pro fasády jsou na povrchu hydrofobizované. Tato úprava zajišťuje dočasnou povrchovou nenasákavost desek. Jedná se o vlastnost desky, která se po několika letech postupně vytratí. Desky jsou vzhledově hladší než základní řada **Silbonit HA/HC**. Je zpomalen prokreslení struktury broušeného cementu (tzv. patinace). Při montáži jsou odolnější proti znečištění a je snazší jejich očista. Desky Silbonit HA/HC hydrofobico jsou nabízeny ve stejné škále 12-ti barev jako základní desky Silbonit HA/HC. Desky jsou využívány zvláště do exteriéru.

### Barevná škála - Silbonit HA/HC hydrofobico



Velkoformátová cementovláknitá deska o základních rozměrech

1,2x2,5m, 1,2x3,0m, popř. 1,25x2,55 a 1,25x3,05m.

Desky jsou nabízeny v tloušťkách od 5mm do 30mm.

Na provětrávané fasády je standardně používána tloušťka 8 mm.

# Silbonit UV (Impregna)

## Silbonit UV (impregna)

Tyto cementovláknité desky vychází ze základní řady **Silbonit HA/HC**. Desky jsou oboustranně vodotěsně UV impregnovány, vtlačení transparentní impregnace do vnější vrstvy cementovláknité desky. Takto ošetřený povrch je otěruvzdornější a má lepší protiskluzovou úpravu. Barva desek je na první pohled sytější než u základní řady **Silbonit HA/HC**. Oproti standardním deskám již nedochází k dalším optickým změnám v porchové kresbě. Tato speciální povrchová úprava je nanášena válcováním a vytvrzena systémem UV polymerizace. U desek je garantována maximální průměrná nasákavost okolo 2,5%. Specifická úprava povrchu zabezpečuje kromě stálobarevného odstínu také výrazně zvýšenou mechanickou odolnost povrchu, včetně možnosti snadného odstranění graffiti.

### Barevná škála - Silbonit UV (Impregna)



Velkoformátová cementovláknitá deska o základních rozměrech

1,2x2,5m, 1,2x3,0m, popř. 1,25x2,55 a 1,25x3,05m.

Desky jsou nabízeny v tloušťkách od 5mm do 30mm.

Na provětrávané fasády je standardně používána tloušťka 8 mm.

# Silbonit pigmenta

## Silbonit pigmenta

U varianty desek Silbonit pigmenta je povrch cementovláknitých desek Silbonit HA/HC lakován speciální barvou. Je možné si zvolit ze základní řady 8-mi standardních barev, popř. si vybrat jakoukoliv barvu v odstínech dle celé škály RAL ! Pro barvené desky **Silbonit pigmenta** je použita tmavošedá základní deska **Silbonit HA**, která je standardně probarvena ve hmotě. V kombinaci s černým roštem tedy vzniká elegantní černá spára mezi deskami a díky tomu skvěle vynikne architektem navržená spároveň fasády! V případě požadavku na jiný barevný odstín nosné desky lze volit ze základní barevné škály desek **Silbonit HA/HC**.

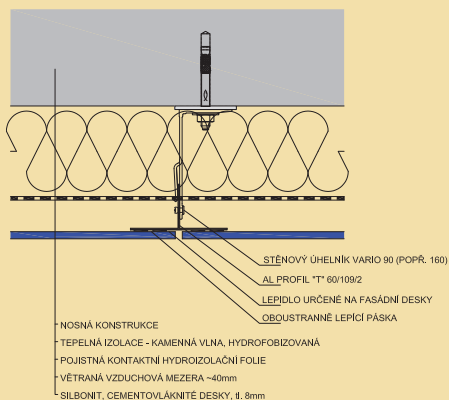
### Barevná škála Silbonit pigmenta - standardní barvy



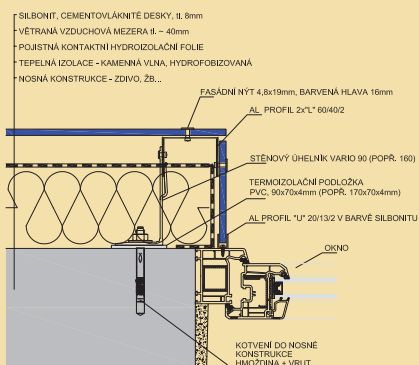
### Barevná škála Silbonit pigmenta - barevná škála RAL



### SKRYTÉ KOTVENÍ - VE SPÁŘE



### DETAIL ŠPALETY OKNA/DVEŘÍ



### Struktura povrchu desek Silbonit HA/HC dle finální úpravy



Silbonit HA/HC      Silbonit HA/HC Hydrofobico      Silbonit HA/HC UV (Impregna)      Silbonit HA/HC Pigmenta

Velkoformátová cementovláknitá deska o základních rozměrech

1,2x2,5m, 1,2x3,0m, popř. 1,25x2,55 a 1,25x3,05m.

Desky jsou nabízeny v tloušťkách od 5mm do 30mm.

Na provětrávané fasády je standardně používána tloušťka 8 mm.

